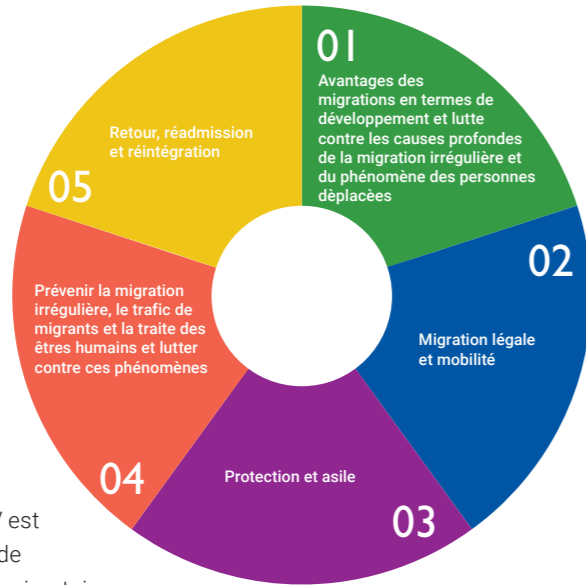


CONTEXTE

Le Sommet de la Valette sur la migration de 2015 a rassemblé des dirigeants européens et africains afin de renforcer la coopération entre les deux continents.

Les États et organisations participants ont adopté le Plan d'Action Conjoint de la Valette (PACV) dans un esprit de solidarité, de partenariat et de responsabilité partagée. Le PACV est devenu un cadre Europe-Afrique de référence en matière de politique migratoire. Il s'articule autour de **cinq domaines**.



Les cinq domaines du PACV

Les Processus de Khartoum et de Rabat sont mandatés pour assurer le suivi de la mise en œuvre du PACV. Par conséquent, les États et organisations participant aux Processus sont devenus les Partenaires du PACV. Partenaires du PACV (également appelés Points Focaux) impliqués dans le suivi du PACV :

- **Institution africaines** : CUA
- **Institutions et agences européennes** : CE, Conseil de l'UE, SEAE, FRONTEX
- **Organisations régionales** : CEDEAO, IGAD
- **Organisations internationales** : OIM, OIT, PNUD, HCR, ONUDC
- **États africains**
- **États européens**

Une Base de Données a été créée pour suivre les progrès et documenter les projets et les politiques relatives au PACV. Un Outil de Visualisation de Données (OVD) connecté à la Base de Données aide les Partenaires en leur fournissant des analyses de données et des graphiques actualisés, qui contribuent aux discussions des Processus.

L'ICMPD facilite le processus de suivi du PACV par le biais du *Projet de Soutien au Dialogue Afrique-UE sur la Migration (MMD)*, financé par l'Union européenne, dans le cadre de la Stratégie conjointe Afrique-UE et du Programme panafricain.



OUTILS

I. COLLECTE DES DONNÉES

Lancement d'un nouveau cycle de collecte de données : les Points Focaux collectent et rapportent des données en interne sur base volontaire.

LE PORTAIL

- fournit des informations aux acteurs du secteur de la migration et au grand public
- sert de passerelle redirigeant vers la Base de Données et vers l'Outil de Visualisation de Données
- permet aux Partenaires d'accéder à des documents et à des ressources conçus pour les aider dans le cycle de collecte des données

4. POLITIQUES MIGRATOIRES REPOSANT SUR DES DONNÉES FACTUELLES

Les données collectées permettent de corroborer les rapports analysant la progression du Suivi du PACV ainsi que de contribuer aux discussions des réunions des Dialogues.

PROCESSUS

2. SAISIE ET CONTRÔLE DE LA QUALITÉ DES DONNÉES

Les Points Focaux rapportent des initiatives dans la Base de Données, dont la cohérence et l'exactitude sont ensuite contrôlées.

LA BASE DE DONNÉES

Héberge des projets et des politiques :

- lancés à partir de 2015
- mis en œuvre dans les régions du Processus de Khartoum et de Rabat
- financés ou soutenus par les Partenaires du PACV
- couvrant les cinq domaines et 105 priorités du PACV

L'OUTIL DE VISUALISATION DE DONNÉES

- mis à jour en temps réel par la Base de Données
- donne aux Partenaires la possibilité de visualiser les données contenues dans la Base de Données
- fournit des informations exploitables sous la forme de visualisations de données dynamiques destinées à faciliter la prise de décisions fondées sur des données probantes

3. VISUALISATIONS ET ANALYSES DES DONNÉES

Les données sont extraites, ordonnées et rendues accessibles en ligne à l'ensemble des Partenaires du PACV.

PRINCIPALES RÉALISATIONS

3

Outils opérationnels : la Base de Données, l'Outil de Visualisation de Données et le Portail

70+

Sessions de formation sur la Base de Données

3

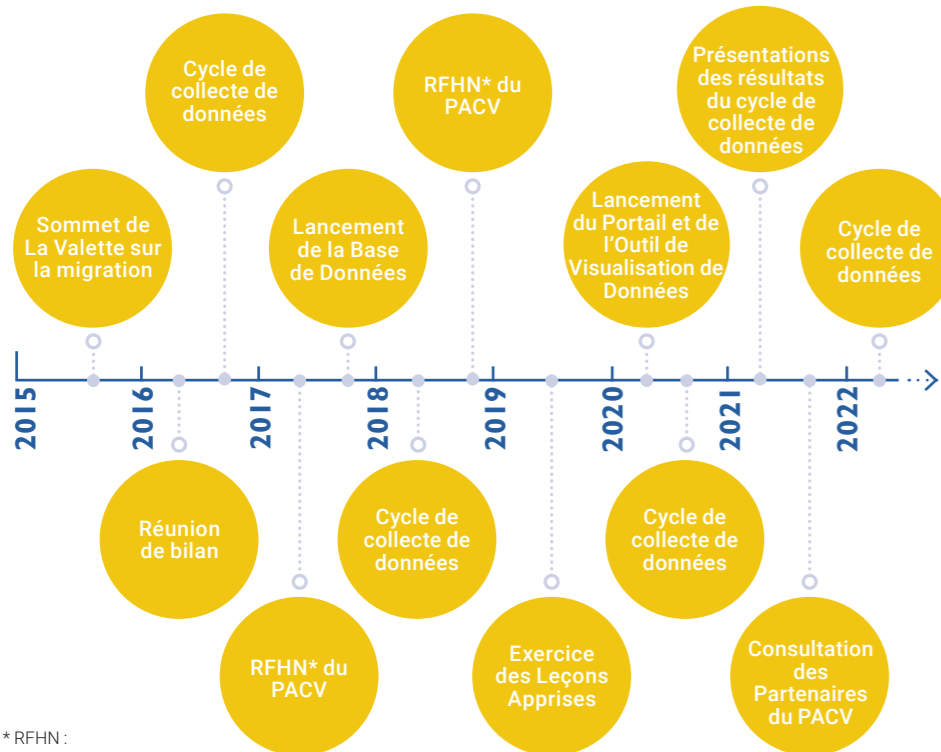
Cycles de collecte de données

2000+

Initiatives publiées dans la Base de Données

15+

Analyses de données rapportées lors de réunions techniques et de haut niveau



* RFHN :
Réunion des Fonctionnaires
de Haut Niveau

Soutien au Dialogue Afrique-UE sur la Migration (MMD)

Projet financé par l'Union européenne



Projet mis en œuvre par l'ICMPD



PLAN D'ACTION CONJOINT DE LA VALETTE (PACV)

OUTILS ET PROCESSUS DE SUIVI



CONTACT

www.jvapfollowup.org
jvapfollowup@icmpd.org