

PRINCIPALES RÉALISATIONS

3

Outils opérationnels: la Base de Données, l'Outil de Visualisation de Données et le Portail

40+

Sessions de formation sur la Base de Données

2

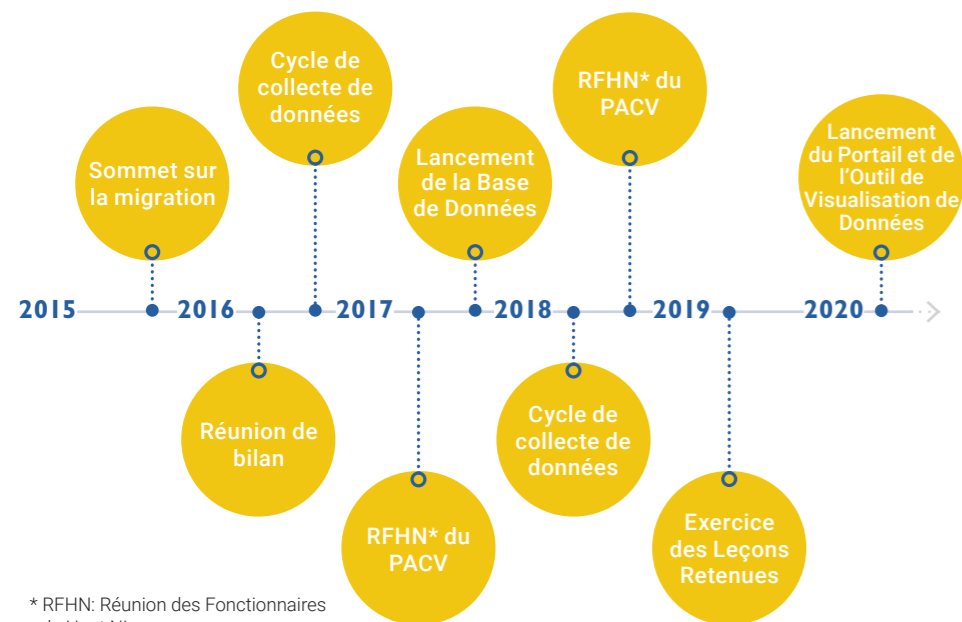
Cycles de collecte de données

1200+

Initiatives enregistrées et vérifiées dans la Base de Données (comportant les initiatives du FFU)

10+

Analyses de données rapportées lors de réunions techniques et de haut niveau



* RFHN: Réunion des Fonctionnaires de Haut Niveau

Soutien au dialogue Afrique-UE sur la migration (MMD)

Projet financé par l'Union européenne



Projet mis en œuvre par l'ICMPD



PLAN D'ACTION CONJOINT DE LA VALETTE (PACV)

OUTILS ET PROCESSUS DE SUIVI



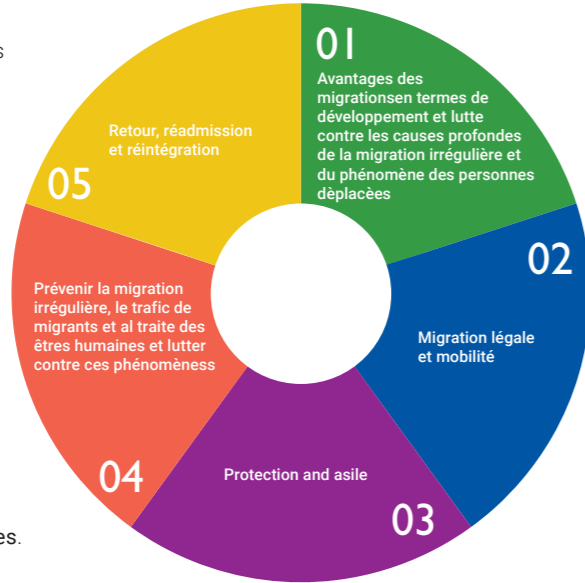
CONTACT

www.jvapfollowup.org
jvapfollowup@icmpd.org

CONTEXTE

Le Sommet de la Valette sur la migration de 2015 a rassemblé des dirigeants européens et africains afin de renforcer la coopération entre les deux continents.

Les États et organisations participants ont adopté le Plan d'Action Conjoint de la Valette (PACV) dans un esprit de solidarité, de partenariat et de responsabilité partagée. Le PACV est devenu un cadre Europe-Afrique de référence en matière de politique migratoire. Il s'articule autour de **cinq domaines**.



Les Processus de Khartoum et de Rabat sont mandatés pour assurer le suivi de la mise en œuvre du PACV. Par conséquent, les États et organisations participant aux Processus sont devenus les Partenaires du PACV.

Partenaires du PACV (également appelés Points Focaux) impliqués dans le suivi du PACV:

- **Institution africaine:** CUA
- **Institutions et agences européennes:** CE, SEAE, FRONTEX
- **Organisations régionales:** CEDEAO, IGAD
- **Organisations internationales:** OIM, OIT, PNUD, HCR, ONUDC
- **États africains**
- **États européens**



L'ICMPD facilite le processus de suivi du PACV par le biais du *Projet de Soutien au Dialogue Afrique-UE sur la Migration (MMD)*, financé par l'Union européenne, dans le cadre de la Stratégie conjointe Afrique-UE et du Programme panafricain.

OUTILS

LE PORTAIL

- fournit des informations aux acteurs du secteur de la migration et au grand public;
- sert de passerelle redirigeant vers la Base de Données et vers l'Outil de Visualisation de Données;
- offre aux Partenaires du PACV un accès privilégié à du matériel pédagogique leur permettant de se former à leur propre rythme.

4. POLITIQUES MIGRATOIRES REPOSANT SUR DES BASES FACTUELLES

Les données corroborent les rapports analysant la progression du Suivi du PACV ainsi que les discussions des réunions des Dialogues.

LA BASE DE DONNÉES

Héberge des projets et des politiques:

- lancés à partir de 2015;
- mis en œuvre dans les régions des Processus de Khartoum et de Rabat
- financés ou soutenus par les Partenaires du PACV;
- couvrant les cinq domaines et 105 priorités du PACV.

L'OUTIL DE VISUALISATION DE DONNÉES

- est mis à jour en temps réel par la Base de Données;
- est utilisé pour concevoir des visualisations dynamiques sous forme de graphiques, de cartes et de tableaux interactifs.

3. VISUALISATIONS ET ANALYSES DES DONNÉES

Les données sont extraites, ordonnées et rendues accessibles en ligne à l'ensemble des Partenaires du PACV.

PROCESSUS

1. COLLECTE DES DONNÉES

Lancement d'un nouveau cycle de collecte de données: les Points Focaux collectent et rapportent des données en interne de leur plein gré.

2. SAISIE ET CONTRÔLE DE LA QUALITÉ DES DONNÉES

Les Points Focaux rapportent des initiatives dans la Base de Données, dont la cohérence et l'exactitude sont ensuite contrôlées.